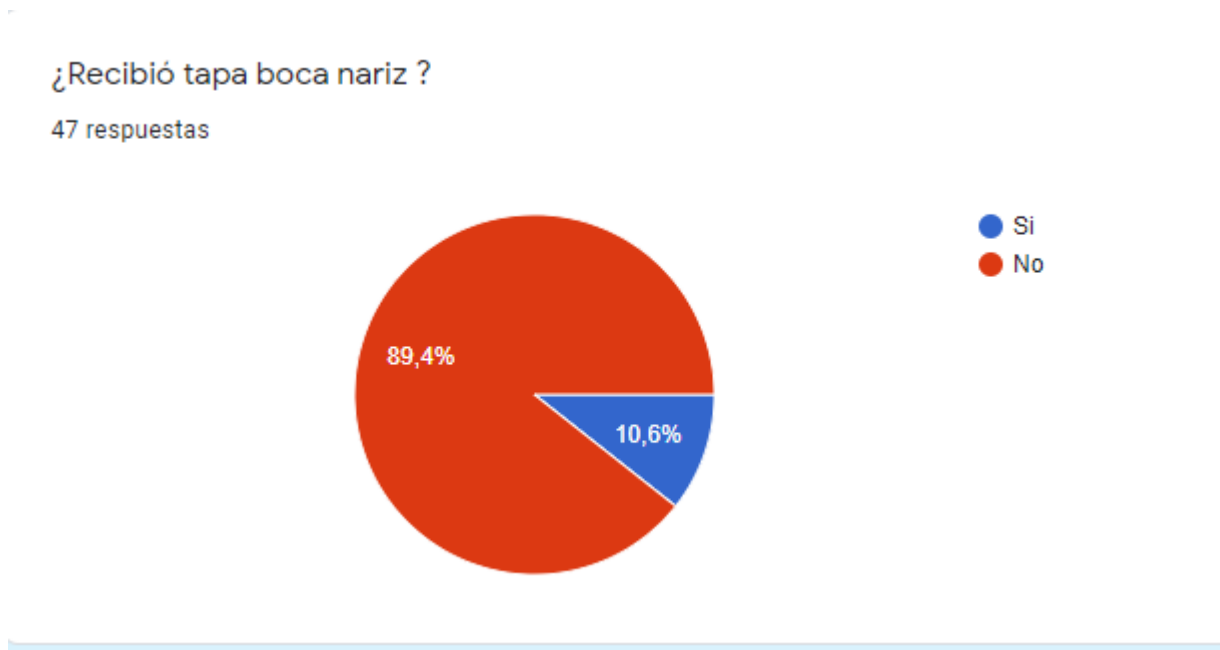
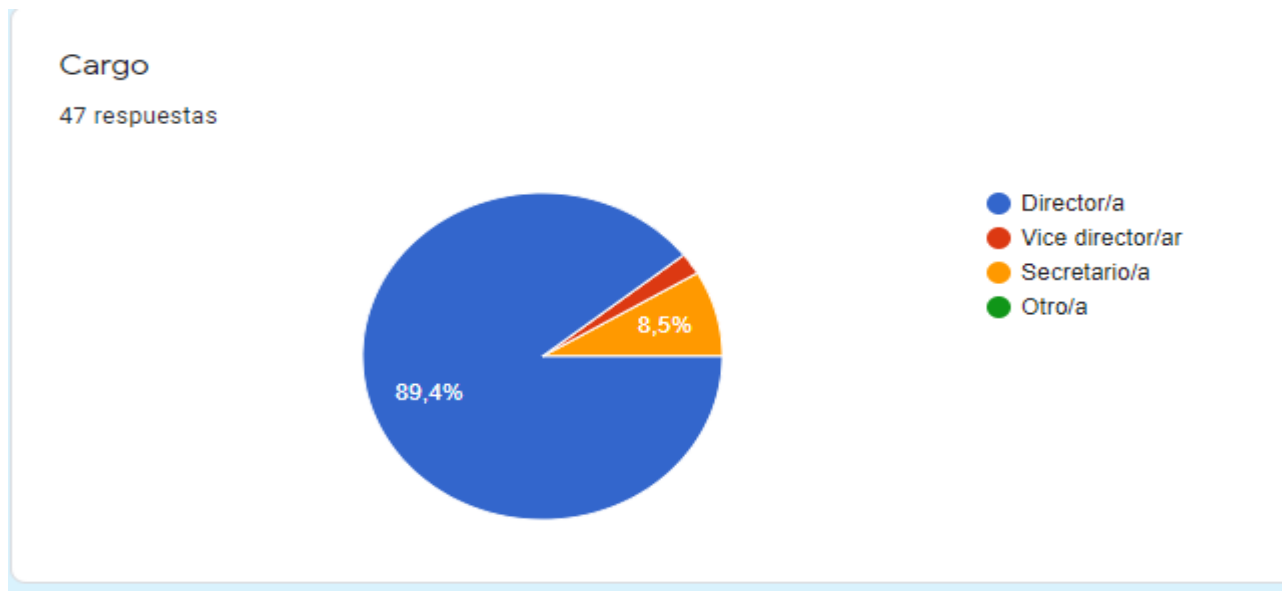


Introducción:

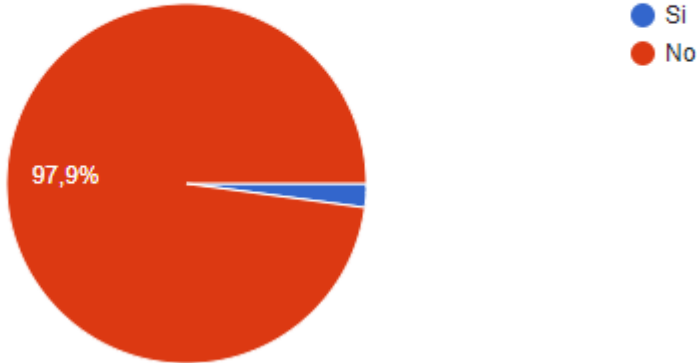
El tipo de muestra es censal, es decir incluye un universo del 100% de las escuelas que realizan tareas esenciales en el Partido de La Costa del Nivel Primario, Secundario, Técnica y Especial; alcanzando al 79 % de los establecimientos de nivel Inicial. La misma fue realizada a través de una encuesta mixta online que completó el Equipo de Conducción de 47 escuelas del distrito, equivalente al 92% de las instituciones educativas públicas que llevan adelante el almacenamiento, armado y entrega de los bolsones de alimentos para la comunidad.

Gráficos



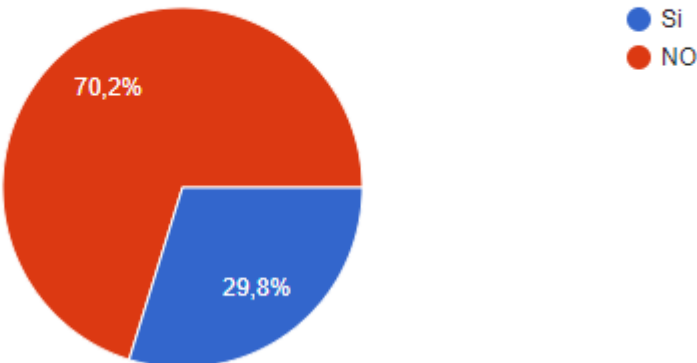
¿Recibió mascarilla facial?

47 respuestas



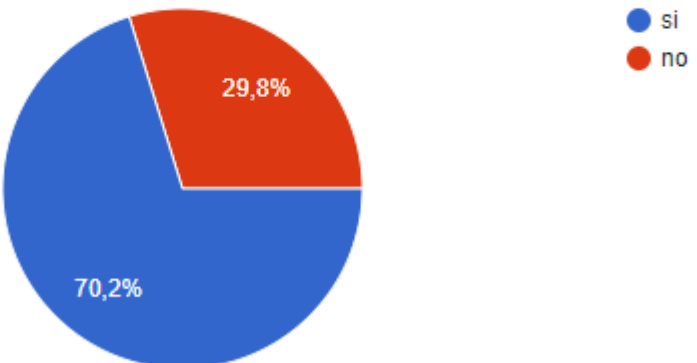
¿Recibió guantes descartables?

47 respuestas



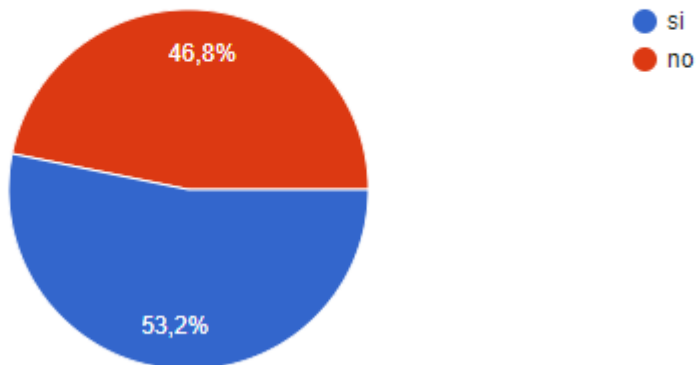
¿Recibió lavandina?

47 respuestas



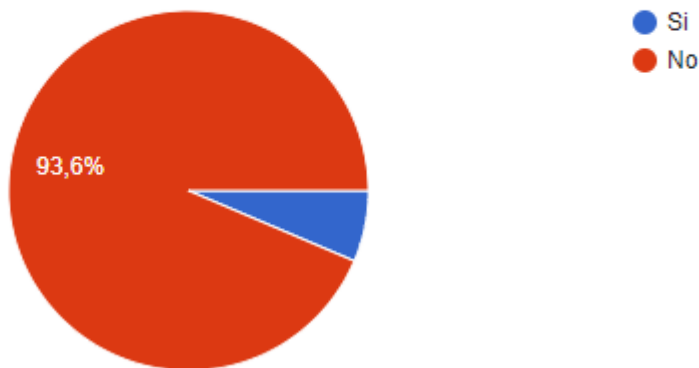
¿Recibió detergente?

47 respuestas



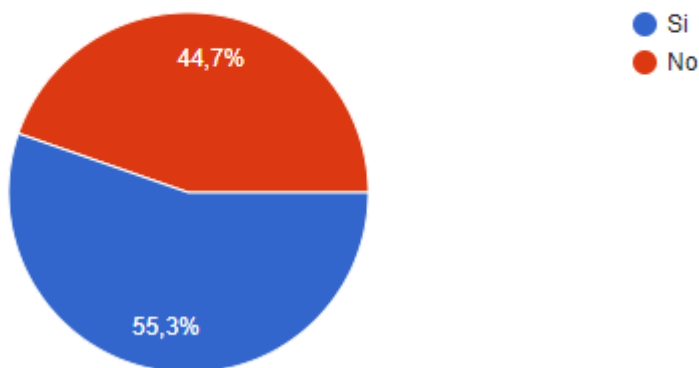
¿Recibió alcohol?

47 respuestas



¿Recibió rociadores descartables?

47 respuestas



Partido de La Costa- 25 de mayo de 2020. Síntesis del relevamiento de 39 escuelas que realizan tareas esenciales en el Partido de La Costa, elaborado por el Frente de Unidad Docente local, en el marco de la emergencia Sanitaria y Alimentaria – El informe corresponde a los elementos de higiene, limpieza y protección entregados por el Consejo Escolar de La Costa desde que se ha decretado el Aislamiento Social Preventivo Obligatorio en la República Argentina el 19 de marzo. (Datos actualizados al 26 de mayo)

¿Recibió trapos rejilla o artículo similar?

47 respuestas

